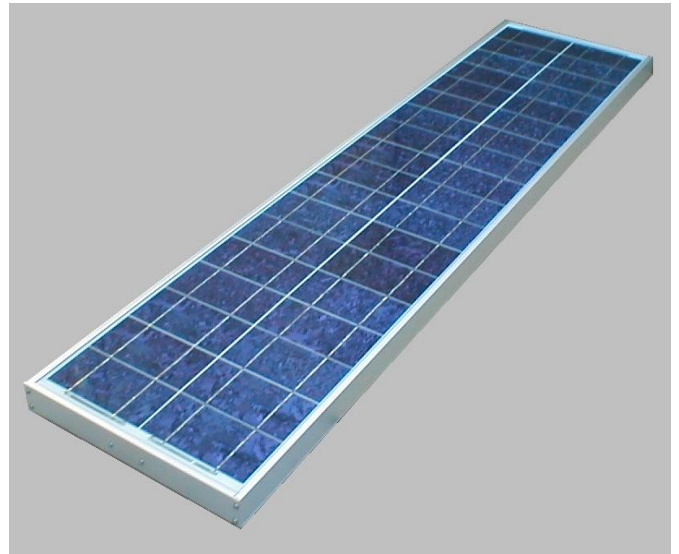


# KS60

## MODULO FOTOVOLTAICO POLICRISTALINO DE ALTO RENDIMIENTO

POTENCIA NOMINAL 60 Wp

INDUSTRIA ARGENTINA



Los módulos Solartec son fabricados en base a celdas fotovoltaicas de silicio policristalino de alta eficiencia producidas por Kyocera en Japón. La eficiencia de conversión de estas celdas es superior al 14%.

Para protegerlas de los agentes atmosféricos y aislarlas eléctricamente, las celdas son encapsuladas con material plástico EVA (etil-vinil-acetato) estable a la radiación ultravioleta. El frente expuesto al sol es de vidrio templado de alta transparencia (bajo contenido de hierro) y de 4 mm de espesor, lo que le otorga una mayor resistencia al impacto. La cara posterior es de TPE, una lámina plástica compuesta de elevada resistencia mecánica y eléctrica.

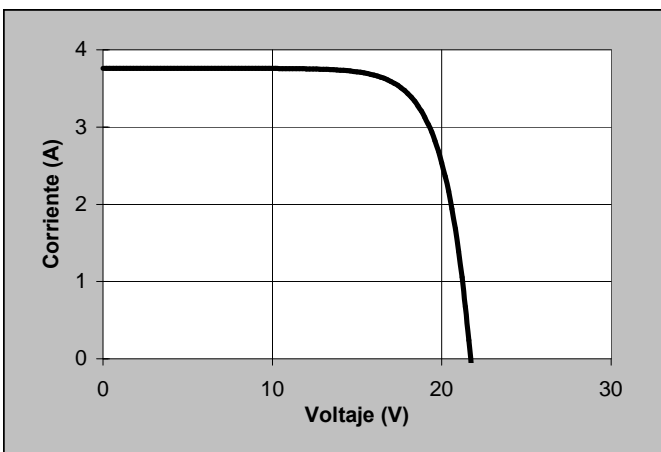
El marco de aluminio anodizado asegura la rigidez estructural y facilita su instalación. La caja de conexiones fijada a la cara posterior permite la interconexión con los otros componentes del sistema.

### ■ Características Eléctricas

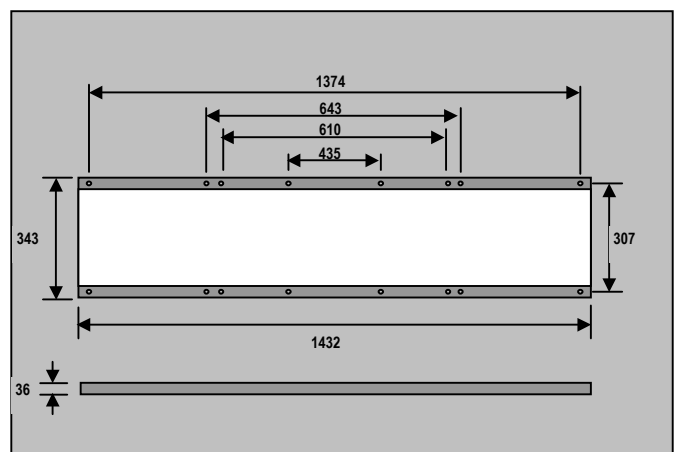
|                             |        |
|-----------------------------|--------|
| Potencia Nominal (PN)       | 60 Wp  |
| Tensión a PN                | 17.4 V |
| Corriente a PN              | 3.45 A |
| Tensión de circuito abierto | 21.7 V |
| Corriente de corto circuito | 3.76 A |

### ■ Características Mecánicas

|         |          |
|---------|----------|
| Largo   | 1 432 mm |
| Ancho   | 343 mm   |
| Espesor | 36 mm    |
| Peso    | 7.3 Kg   |



Los valores y la curva están dados para las condiciones de insolación de 1 KW/m<sup>2</sup>, masa atmosférica 1.5 y temperatura de celda de 25°C.  
Potencia Mínima Garantizada = Potencia Nominal - 10 %



Todas las distancias están expresadas en mm.